

Este verano 2020 seguimos contigo

Selva de Oza-Gabardito-Líزارa-Somport-Arlet-Lescun-Linza

LA SENDA DE CAMILLE

TRAVESÍA CIRCULAR DE MONTAÑA
PIRINEOS

Pero todos tenemos que hacer un esfuerzo para que la estancia en los refugios y albergues sea segura.

Recuerda aquello de **MÁS VALE PREVENIR QUE CURAR** y ten en cuenta que si no se cumplen las normas no solo te afecta a ti, nos afecta a todos.

POR TU SEGURIDAD,

LOS REFUGIOS Y ALBERGUES...

Retiran las mantas de las camas y algunos las almohadas.

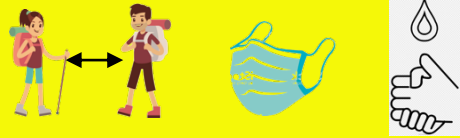
Retiran las zapatillas de descanso.

Cierran la cocina libre y las duchas (si no estás alojado)

Reducen plazas, desinfectarán camas y habitaciones a diario y te adjudicarán una litera concreta.

Los distintos grupos/reservas estarán separados tanto en el comedor como en las habitaciones o, si no es posible, dejando camas vacías o espacio libre en medio.

SEGURO QUE CONOCES LO BÁSICO



- ✓ Respetar la distancia de seguridad
- ✓ Usar mascarilla en los lugares comunes y mientras no estés sentado
- ✓ Lávatelas manos frecuentemente

POR TANTO...

Tendrás que traer tu saco de dormir y chanclas. También mascarilla.

Al llegar al refugio podrás desinfectar la mochila y calzado (te proporcionarán medios para ello)

Y ADEMÁS...

Las puertas se abrirán para la comida del mediodía a las 13h.

No se podrá subir a las habitaciones hasta las 16h (para airear bien el proceso de higiene y desinfección que se llevará a cabo cada mañana).

Cada litera/cama estará asignada y no se debe usar otra.

El grupo tiene que elegir un responsable, que será el que se acerque al mostrador para inscribíos, recoger el material o solicitar alguna cosa.

Cada refugio/albergue puede tener unos protocolos específicos que te darán a conocer al llegar.

